



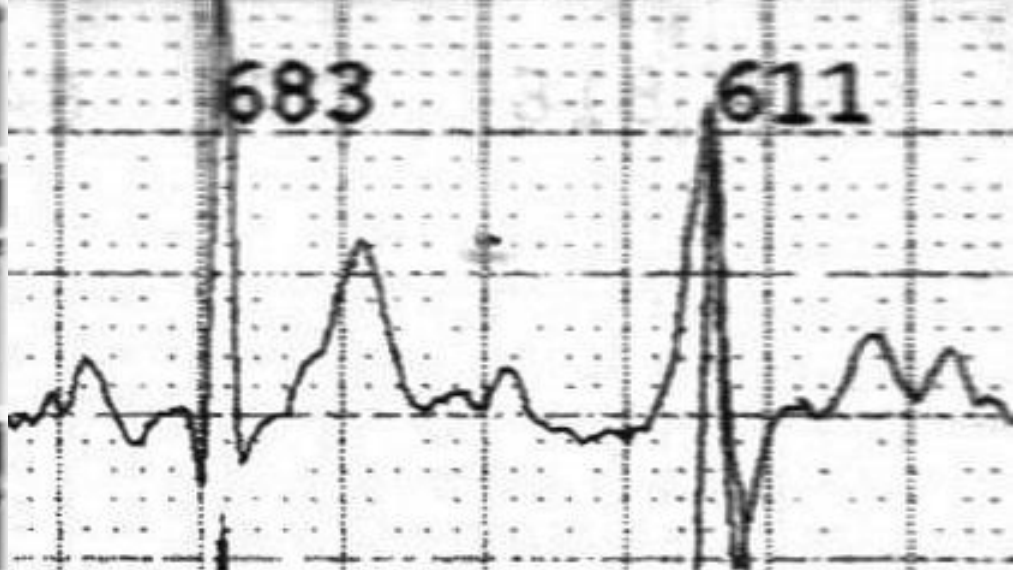
ПРОЕКТ
«САНКТ-ПЕТЕРБУРГСКАЯ
ШКОЛА КАРДИОЛОГОВ»

М.М.Медведев

Сложные случаи в клинической практике. Анализ ЭКГ

Новосибирск

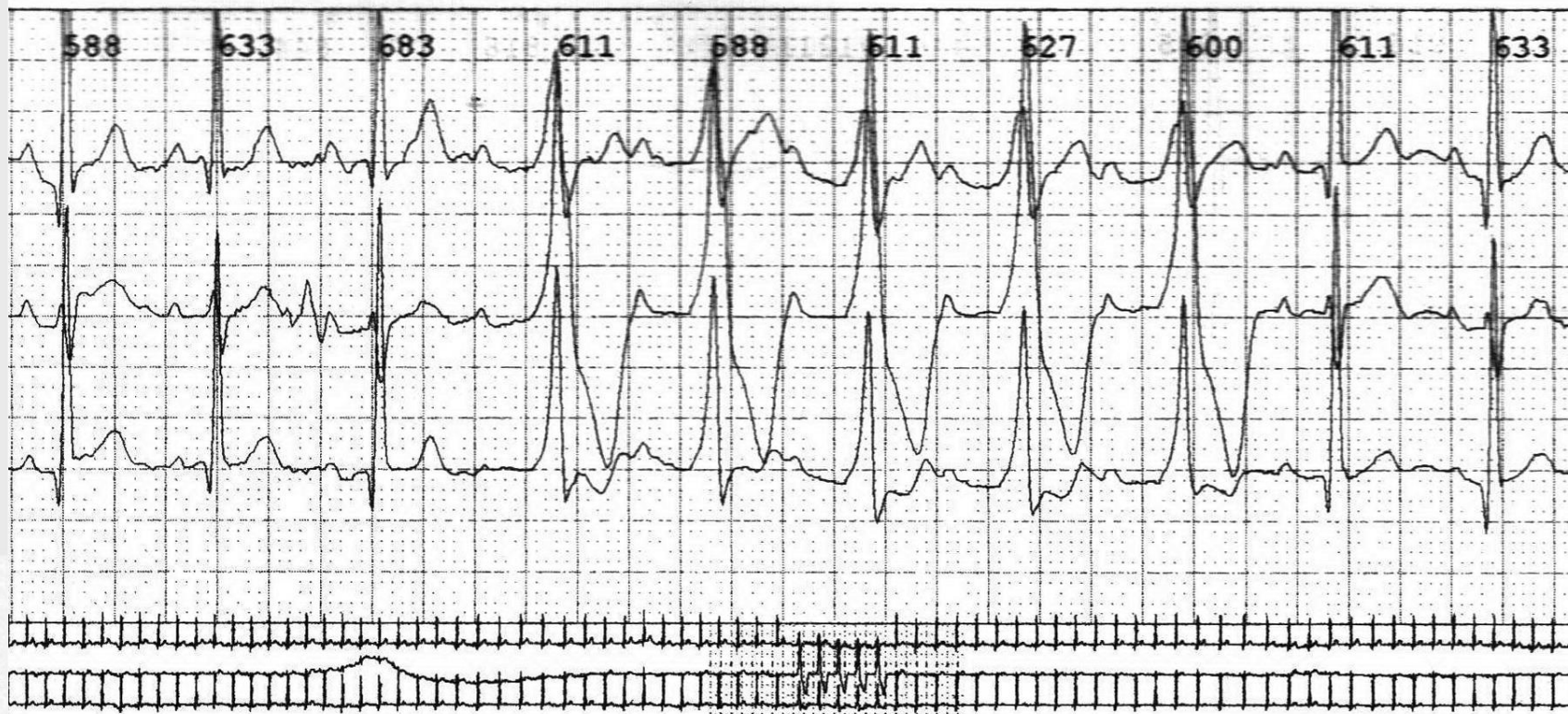
13.06.2015



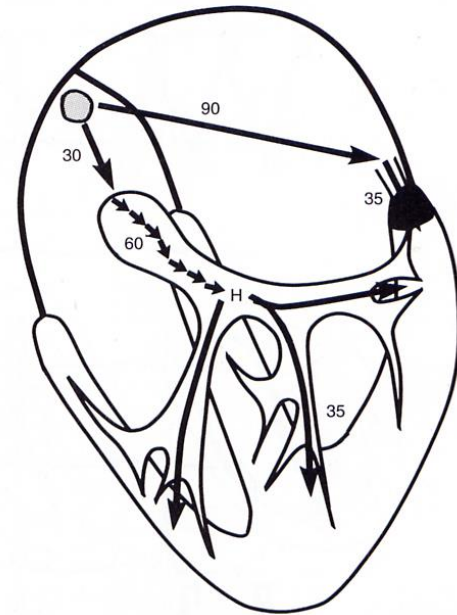
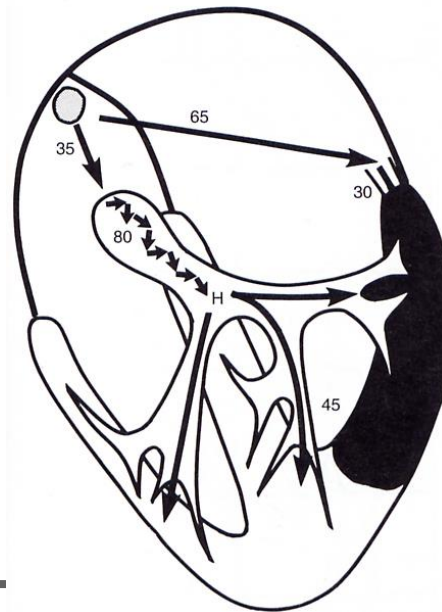
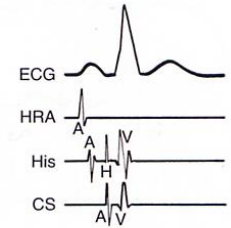
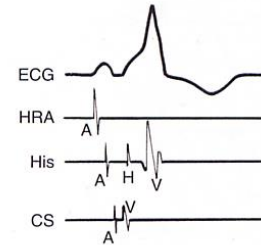
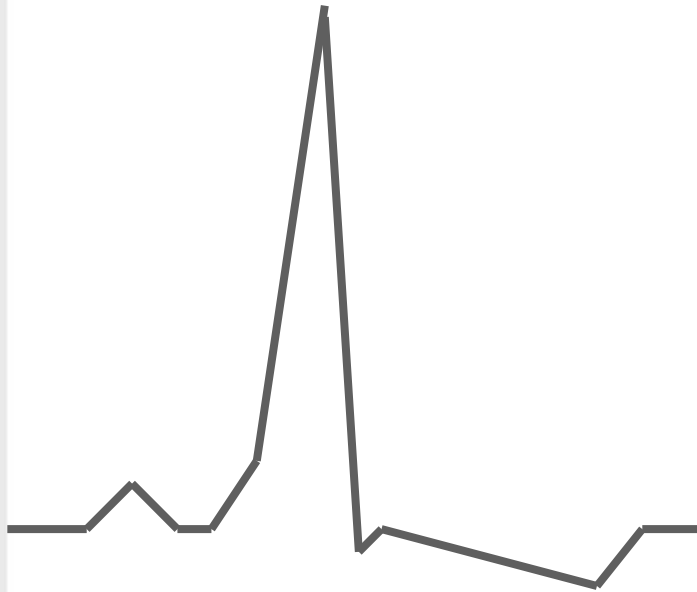
49PM1

ЖЕЛУДОЧК. ТАХИКАРДИЯ

Усил. 1.0 HR 97



Синдром WPW

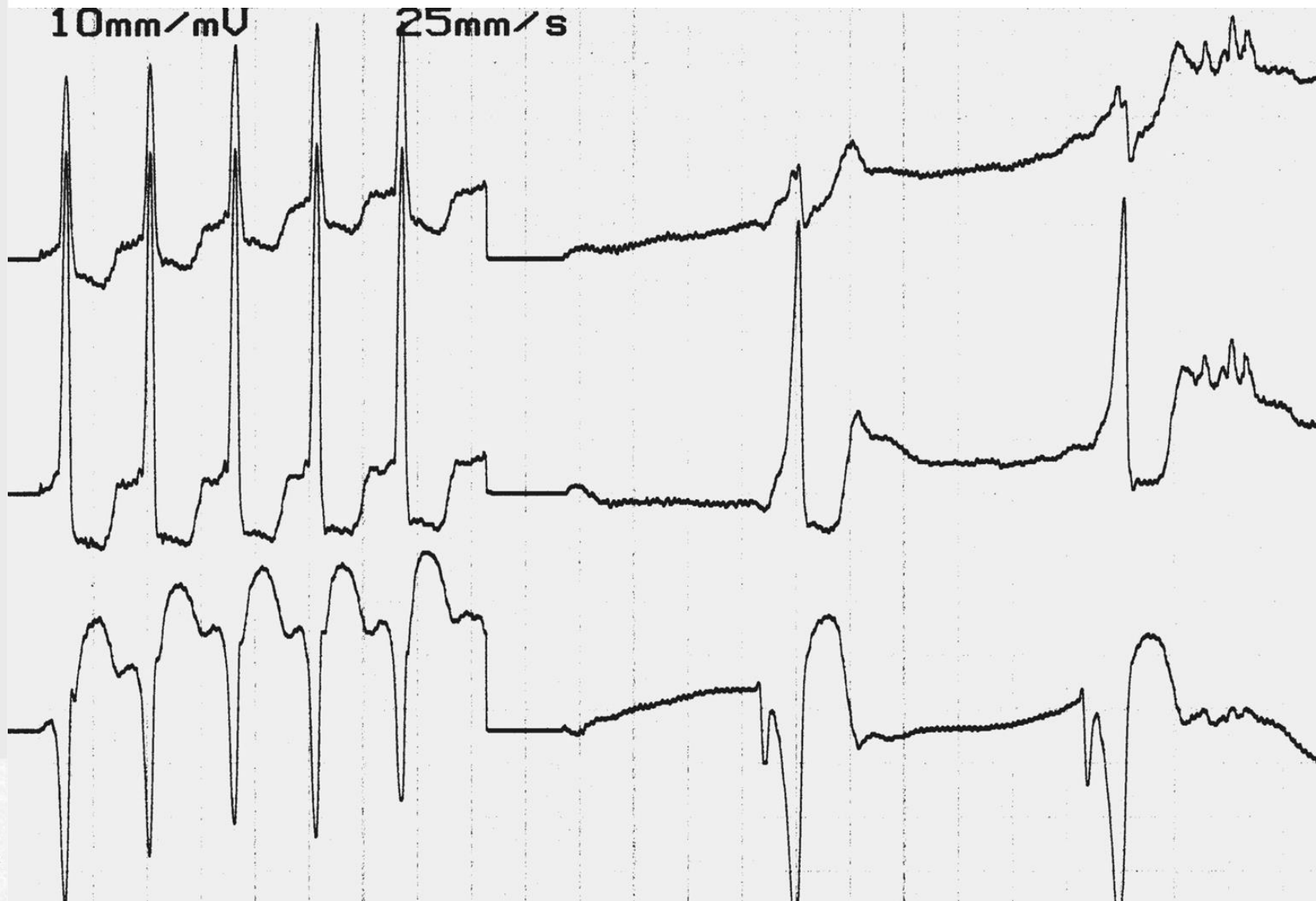


Hein J.J. Wellens & Mary Conover

Укорочение PQ
Уширение QRS

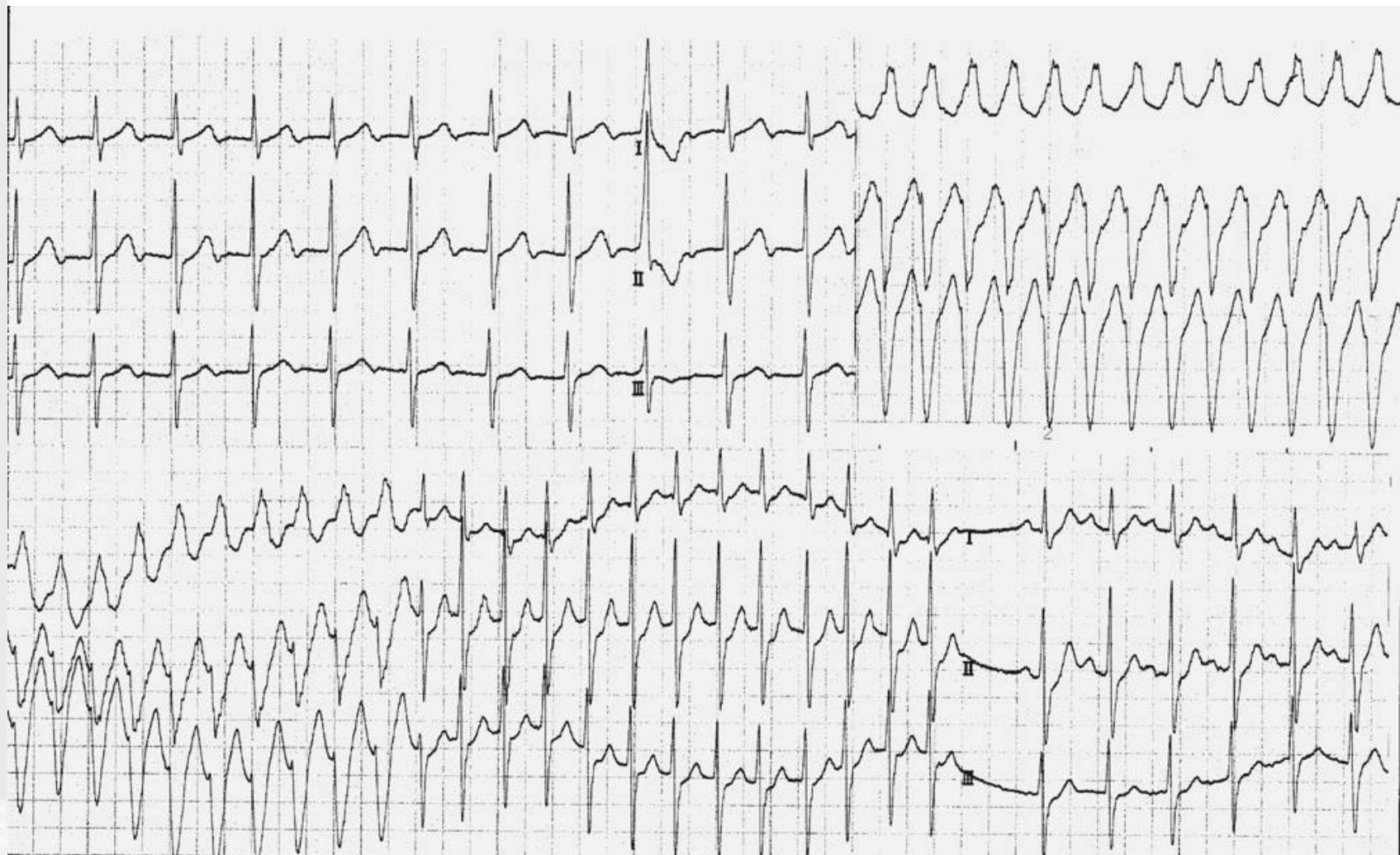
Наличие Δ -волны
Изменения ST-T

Купирование пароксизма тахикардии вагусным приемом





Псевдомножественные аритмии



Какая это тахикардия?

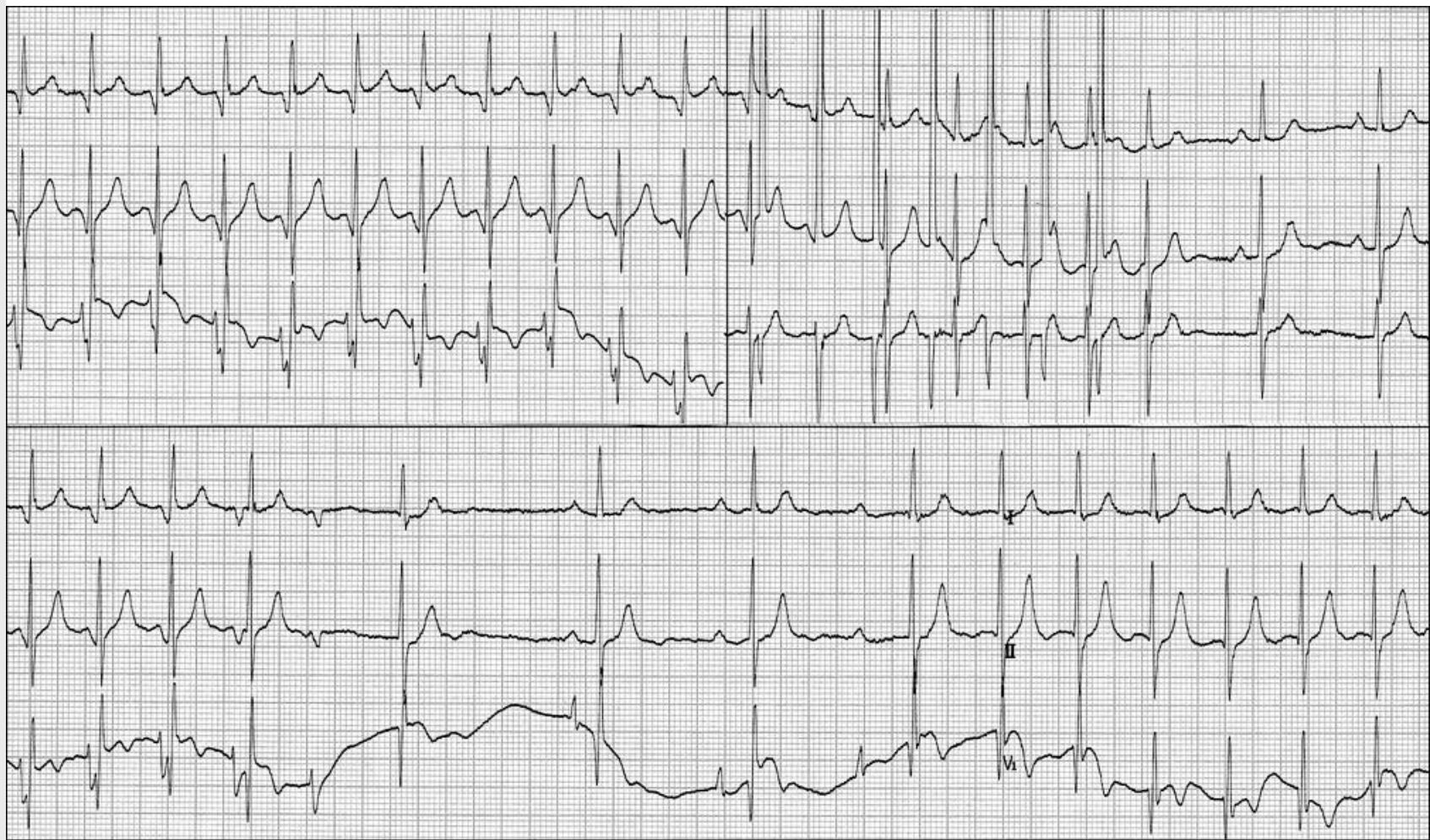
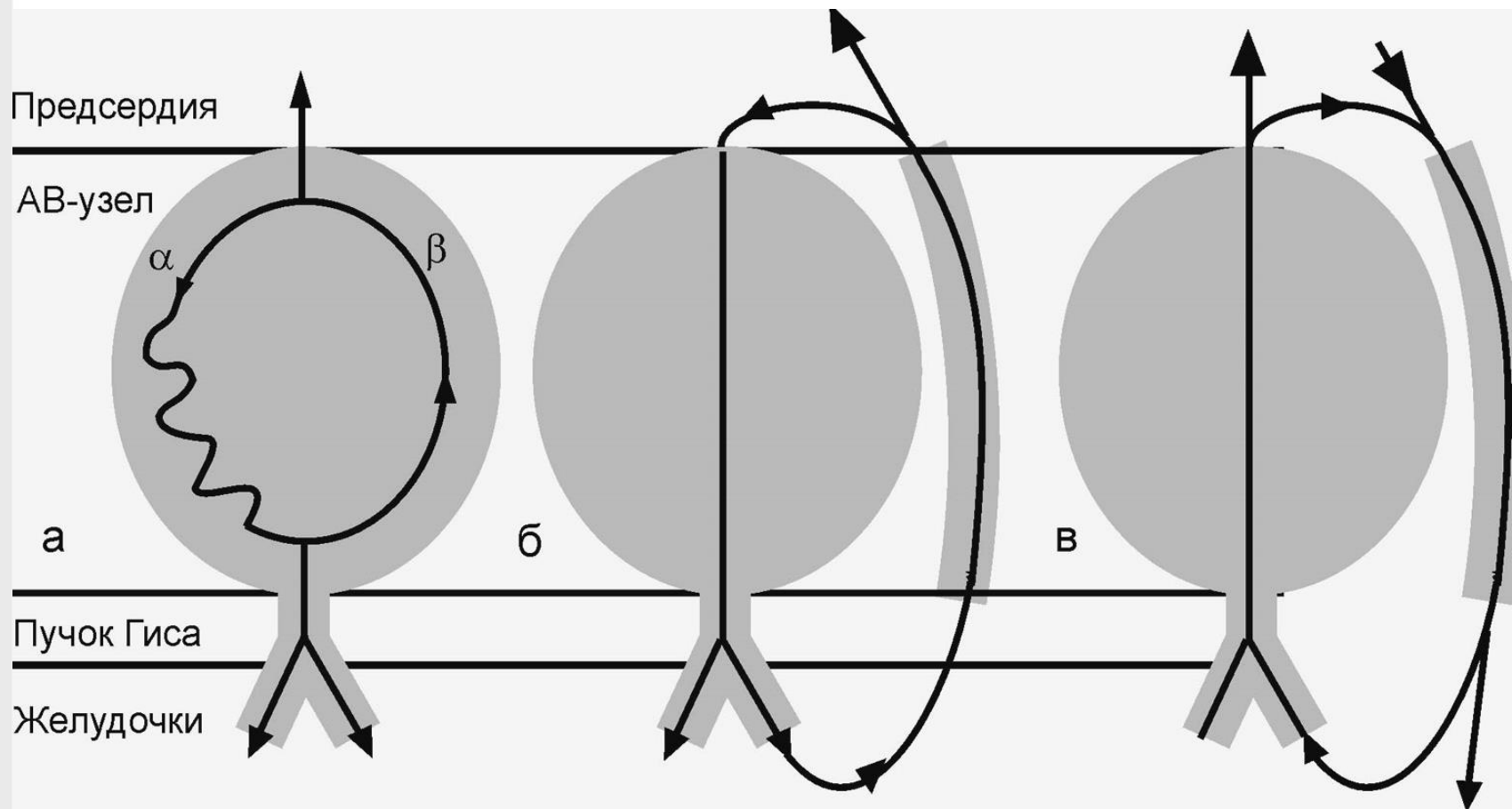


Схема re-entry с участием АВУ



а - ПРАВУТ (антероградное по медленному альфа-пути, ретроградное - по быстрому бета-пути), б - ПРОАВТ (антероградное по АВ-соединению, ретроградное - по ДПП), в - антидромная ПРАВТ (антероградное по ДПП, ретроградное - по АВ-соединению).











Выдачи лекций доступны по
ссылке:

files.qrs.ru/Novosibirsk

Пароль: 11.06.2015



